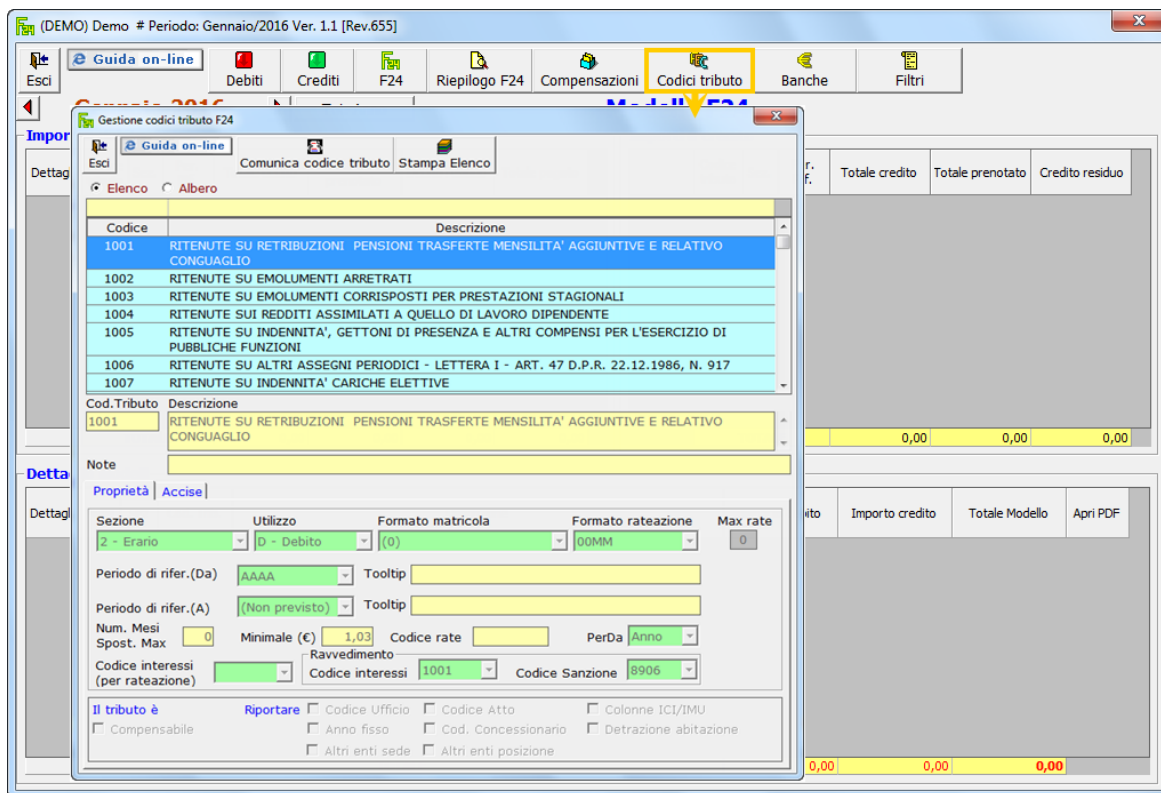


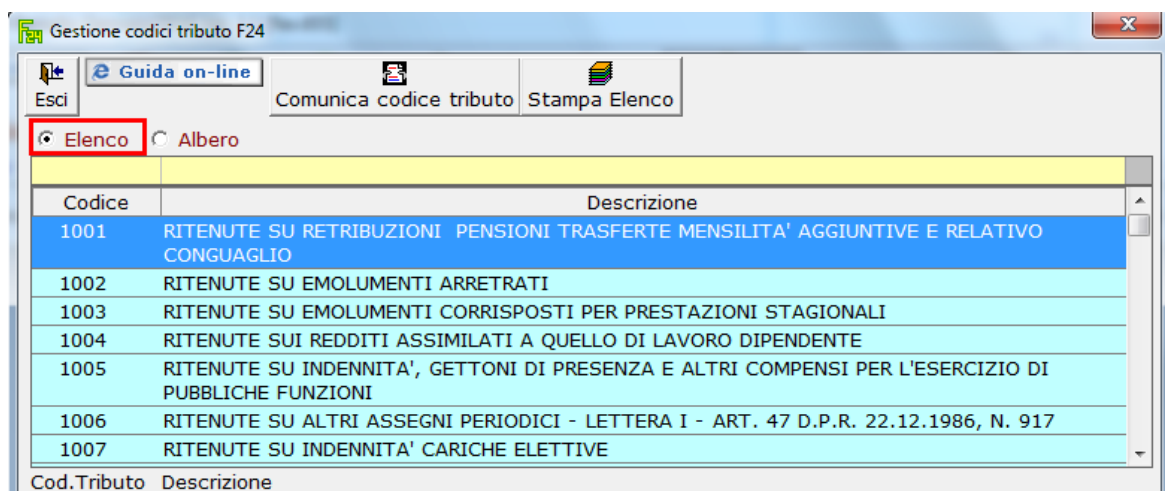
## 1.5 - Gestione Codici Tributo

Nella maschera "Gestione codici Tributo F24" è possibile visualizzare tutti i codici tributo presenti nella procedura con le relative proprietà di utilizzo.



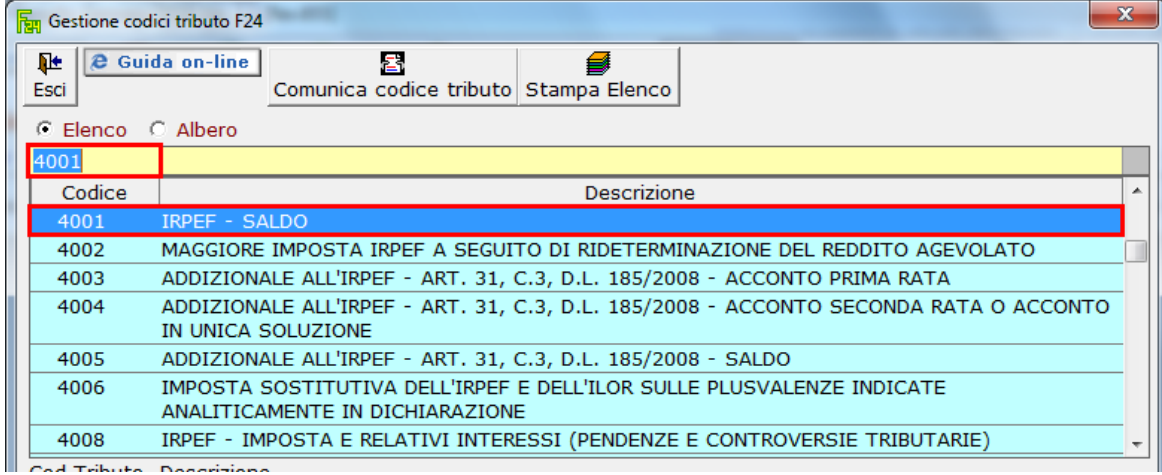
I codici tributo possono essere visualizzati in due modalità:

- Ad "Elenco": si ha l'elenco completo di tutti i codici tributo presenti.

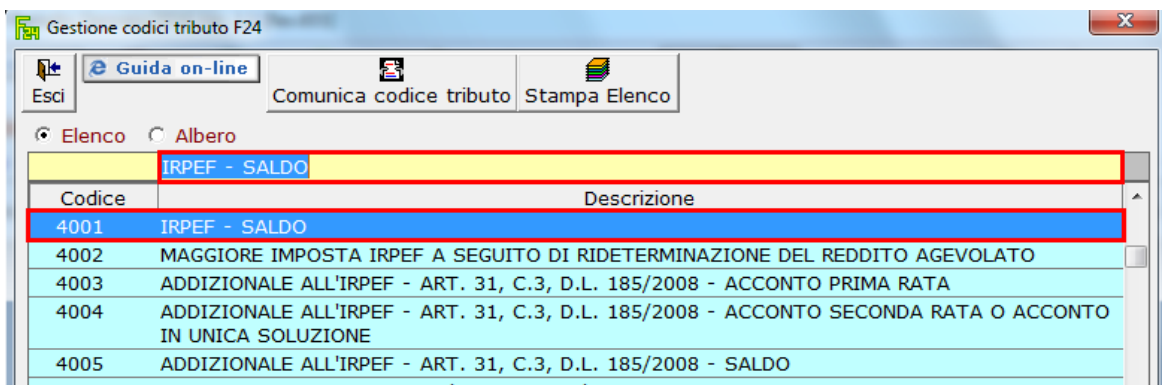


Con questo tipo di visualizzazione è possibile ricercare i codici tributo di interesse in due modi:

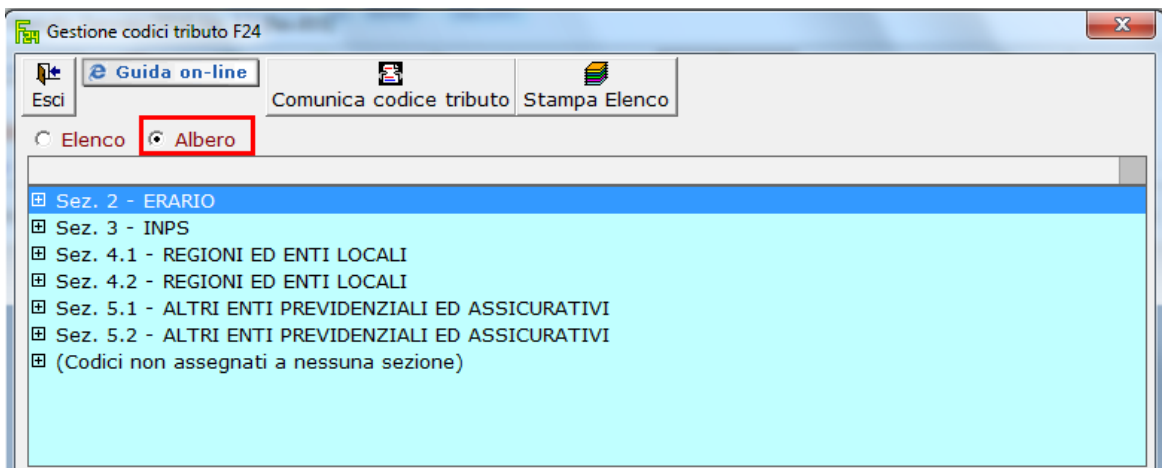
- Per codice: scrivendo nel campo apposito il tributo che si desidera visionare (es. 4001)



- Per descrizione: scrivendo nel campo apposito il nome del tributo che si desidera visionare (es. IRPEF – SALDO)



- Ad "Albero": si ha l'elenco di tutti i codici tributo raggruppati per *Sezioni*.



Proprietà del codice tributo

Nella parte in basso della maschera sono riportate le proprietà del codice tributo selezionato.

Proprietà | Accise

Sezione	Utilizzo	Formato matricola	Formato rateazione	Max rate
2 - Erario	E - Debito e Cre	(0)	NNRR	7
Periodo di rifer.(Da)	AAAA	Tooltip		
Periodo di rifer.(A)	(Non previsto)	Tooltip		
Num. Mesi Spost. Max	1	Minimale (€)	1,03	Codice rate
Codice interessi (per rateazione)	1668	Ravvedimento	Codice interessi	1989
			Codice Sanzione	8901

Il tributo è Riportare  
 Compensabile

Codice Ufficio  
 Anno fisso  
 Altri enti sede

Codice Atto  
 Cod. Concessionario  
 Altri enti posizione

Colonne ICI/IMU  
 Detrazione abitazione

Nell'immagine è proposto un esempio con le proprietà del codice tributo 4001:

Sezione: il tributo deve essere indicato nella sezione 2 – Erario;

Utilizzo: l'indicazione del termine "E" sta a significare che il tributo può essere utilizzato sia per il versamento di imposte a debito che per fruire di importi a credito;

Formato rateazione: NNRR indica rispettivamente la rata oggetto di pagamento ed il numero di rate complessivo;

Periodo di riferimento: indica l'anno cui si riferisce il versamento;

Codice interessi: indica il codice interessi per rateazione.

Sezione Ravvedimento:

- Codice interessi: indica il codice interessi che viene utilizzato per il ravvedimento del tributo;
- Codice sanzione: indica il codice della sanzione che viene utilizzata per il ravvedimento del tributo.

### Altre funzioni della maschera



**Comunica codice tributo**

COMUNICA CODICE TRIBUTO : Il pulsante apre una maschera che permette di inviare a GBsoftware una comunicazione per l'inserimento o la modifica di un codice tributo.

Comunicazioni - Codici Tributo

Inserire nel campo di testo le informazioni del Codice Tributo da aggiungere o da modificare.

Inserimento codice tributo .... |

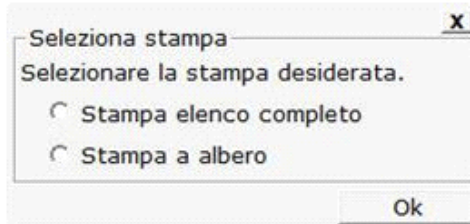
Invia comunicazione



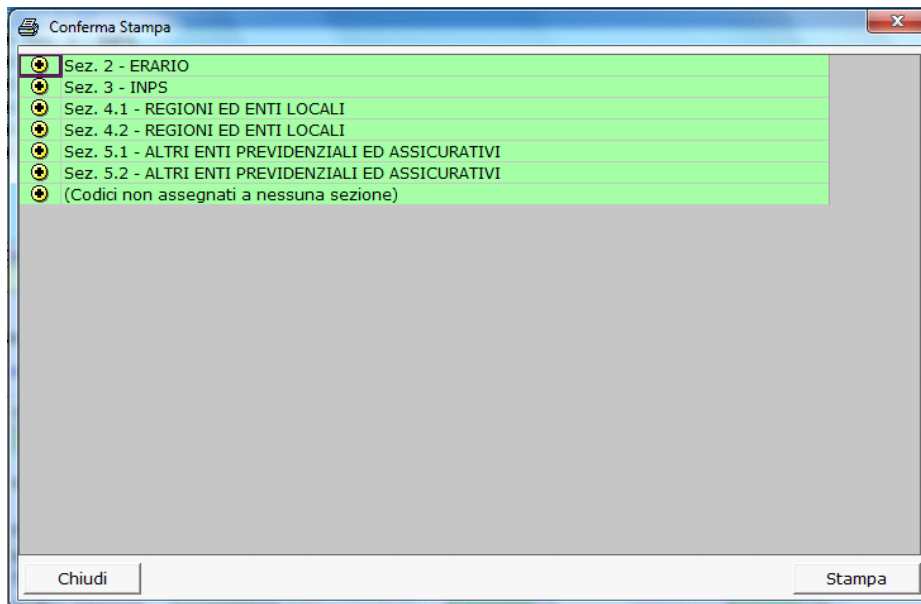
**Stampa Elenco**

STAMPA ELENCO: Per stampare tutti i codici tributo presenti nel software.

Cliccando il pulsante si apre una maschera dalla quale è possibile scegliere la modalità di stampa:



[Ad albero](#): per stampare i codici tributo filtrati per "Sezione".



[Ad elenco](#): si può selezionare l'ordine in base al quale effettuare la stampa: per codice tributo o per descrizione.

